

◆「ツバメヤ」をご存知ですか？

当店は普通にお食事をされる方はもちろん、車いすの方や介護食、食事制限をされている方にも外食を楽しんでいただけるお店です。



- 当店は金沢市健康づくりサポート店に認定されています。登録No310号
- かむのが苦手な方には「形あるやわらかな食材」でパサつかないメニューを。
- 飲み込む事に不安がある方には飲み込みやすいメニューを。
- 食事制限がある方へ特別メニュー「ツバメヤ御膳」をご用意してお待ちしております。

「食べる喜び」を全ての方に・・・
それが“TsuBameyA”の願いです。
ツバメヤ

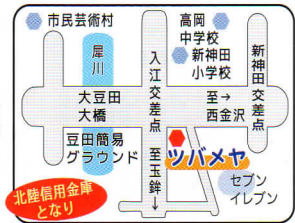
- 介護食に関するご相談も承ります。お気軽にお問い合わせください。
- 特別メニューをご予約をお願いいたします。ご利用時間のご相談も承ります。

〒921-8047 石川県金沢市大豆田本町ロー39
TEL (076)205-7002 / FAX (076)287-6652
ランチタイム 12:00~15:00
ディナータイム 18:00~22:00 定休日/不定休
E-mail/ info-f@wtmed.org

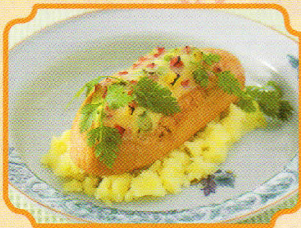
TEL 287-6651



TsuBameyA
++++ 食の終着駅 +++++



ランチタイムに、ディナーに、ご利用下さい
おいしい♪ やさしい♪ 楽しい♪



■ 写真の料理は全て介護食メニューです

お客様の声

「母親も喜んでます！」
(50代・女性)
高齢の親の食が細くなり心配だったのですが、ツバメヤに来て表情も豊かになり普通の3倍食べてくれます。親子共々、喜んでます。

「助かっています」
(60代・男性)
高脂血症で治療中ですが毎日来店しています。血圧も大幅に下がって喜んでます時々家族とも外食を楽しんでいます。

「楽しんでます」
(60代・女性)
夫が電動車椅子で食事はいつも粗キザミで対応してもらっています。外食をあきらめていましたが、定期的に2人でのデートを楽しんでいます。

「紹介しています」
(30代・病院看護師)
介護食や食事療法を必要とする患者様の退院時にツバメヤを紹介しています。細やかに相談ののって、対応してくれるので安心していきます。